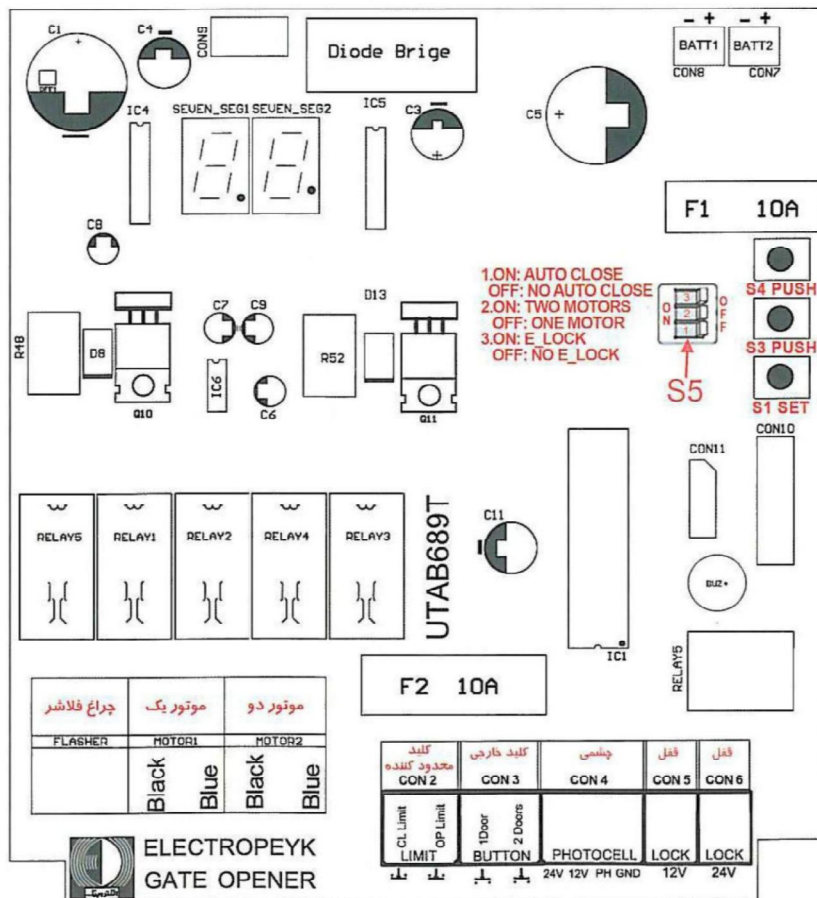
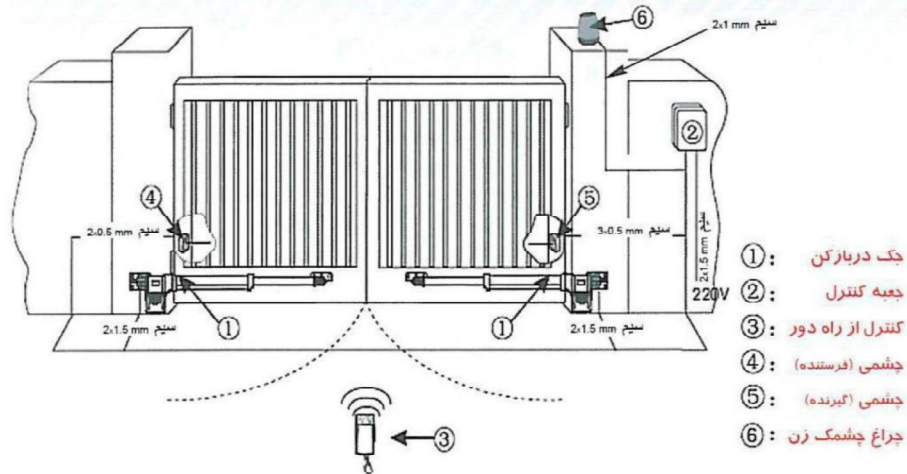




کاتالوگ فارسی سیستم درب اتوماتیک

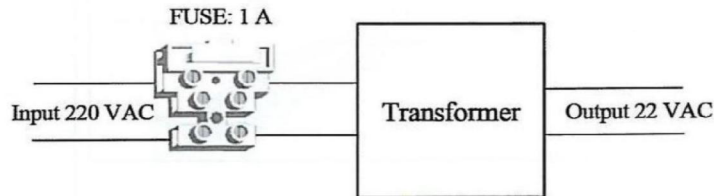
یوتاب UTAB

طریقه نصب : طریقه جانمایی صحیح در شکل زیر قابل رویت می باشد.

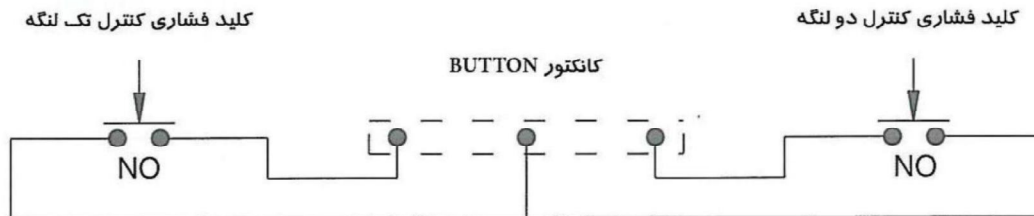


# SWING GATE OPERATOR

## اتصال برق شهر



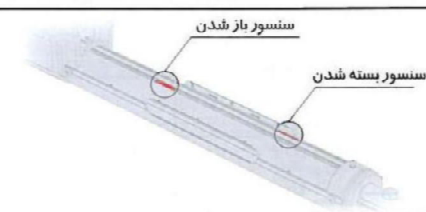
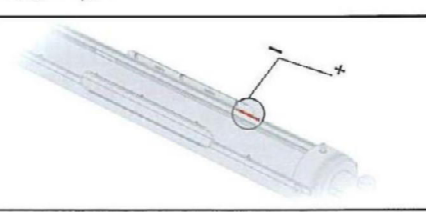
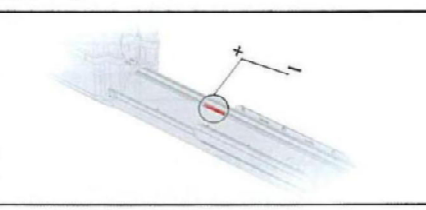
## اتصال کلیدهای خارجی



در صورتی که در، دارای دو لنگه باشد، موتور دری که اول باز میشود و قفل روی آن نصب میگردد Motor 1 محسوب شده و موتور لنگه دیگر Motor 2 خواهد بود.  
 در صورتی که در، دارای یک لنگه باشد موتور مربوط به آن Motor 1 خواهد بود.  
 نکته: برای تنظیمات تک لنگه و یا دو لنگه بودن به توضیحات صفحه ۴ مراجعه نمایید. در صورتی که درب ها به سمت بیرون باز شوند، سیم های ورودی آبی و مشکی هر موتور معکوس بسته شود. (آبی به مشکی - مشکی به آبی)

<p>کانتکتور LIMIT</p>	<p>نحوه اتصال ترمینال ها در صورتی که از هیچ سوئیچ محدود کننده استفاده نشتود بصورت مقابل خواهد بود.</p>
<p>نحوه اتصال ترمینال ها در صورتی که از سوئیچ محدود کننده خارجی باز و بسته شدن استفاده شود بصورت مقابل خواهد بود.</p>	

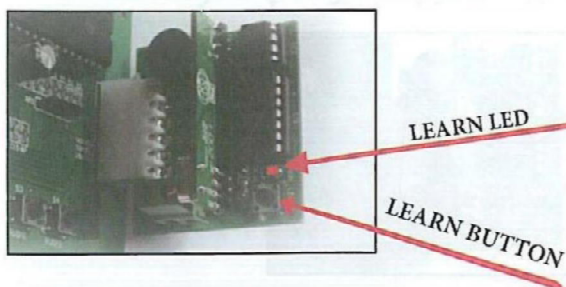


تنظیم سنسورهای چک	
<p>همانطور که دیده می شود بازوی چک پوناب دارای دو عدد سنسور برای ابتدا و انتهای حرکت در، هنگام باز و بسته شدن می باشد.</p>	
تنظیم سنسور بسته شدن	
<p>برای بسته شدن هر چه قدر سنسور را به سمت + ببریم، درب بسته تر خواهد بود. دقت شود پس از تنظیم، پیچ سنسور کاملاً محکم شود تا موقعیت سنسور ثابت بماند.</p>	
تنظیم سنسور باز شدن	
<p>برای باز شدن هر چه قدر سنسور را به سمت + ببریم، درب باز تر خواهد بود. دقت شود پس از تنظیم، پیچ سنسور کاملاً محکم شود تا موقعیت سنسور ثابت بماند.</p>	

شناسائی دکمه های ریموت به برد رسیور (تنظیم ریموت):

- کلید (LEARN BUTTON) را برای شناسائی دکمه ای از ریموت که می خواهید بعنوان کنترل باز و بسته کردن ۲ لنگه عمل کند، یک بار فشار دهید. چراغ (LEARN LED) روشن خواهد شد. در این وضعیت دکمه مورد نظر ریموت را فشار داده و حدود ۱۰ الی ۱۵ ثانیه نگه دارید و روشن و خاموش شدن متوالی چراغ را به تعداد ۵ بار و با فاصله زمانی ۱ ثانیه، ملاحظه نمایید. تا خاموش شدن دائمی چراغ فوق باید کلید ریموت فشار داده شود.

- کلید (LEARN BUTTON) را برای شناسائی دکمه ای از ریموت که میخواهید بعنوان کنترل باز و بسته کردن ۱ لنگه عمل کند، دو بار فشار دهید. چراغ (LEARN LED) روشن-خاموش و روشن خواهد شد. بقیه مراحل را مطابق شناسائی دکمه ریموت برای ۲ لنگه، برای شناسائی دکمه مورد نظر برای کنترل ۱ لنگه، ادامه دهید.



پاک کردن گیرنده:

کلید (LEARN BUTTON) را فشار دهید و نگه دارید تا چراغ (LEARN LED) برای چند ثانیه روشن شده سپس خاموش شود. با این عمل، تمام ریموت‌هایی که تا به حال برای گیرنده تنظیم شده بودند، پاک خواهند شد.

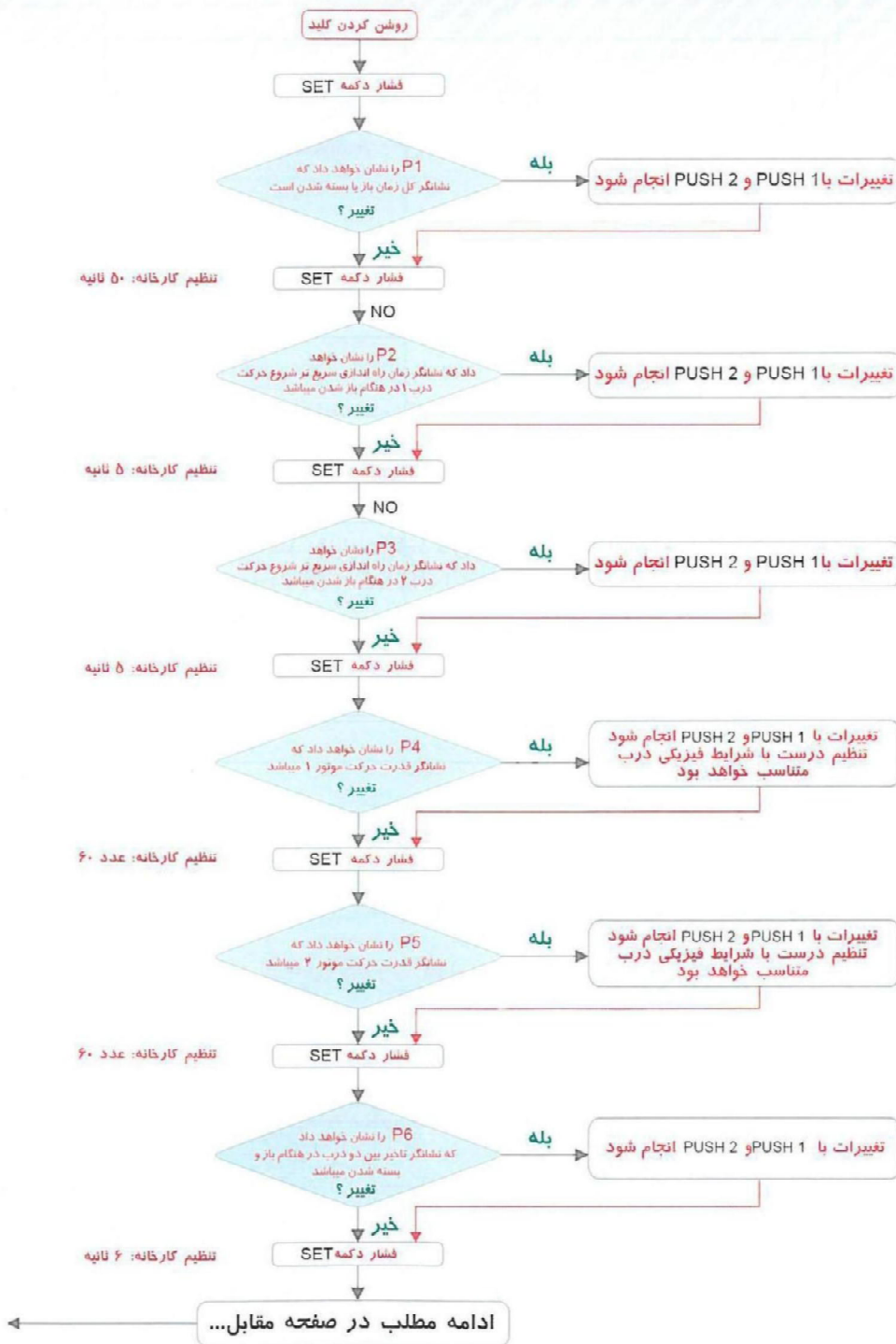
# SWING GATE OPERATOR



کنترل دستگاه با کلیدهای روی برد با توجه به وضعیت های کلید S5

	<p>اگر کلید یک از S5, ON باشد، قابلیت خودکار بسته شدن درب فعال میگردد (AUTO CLOSING - ON)</p>
	<p>اگر کلید یک از S5, OFF باشد، قابلیت خودکار بسته شدن درب غیر فعال میگردد. (AUTO CLOSING - OFF)</p>
	<p>اگر کلید دو از S5, ON باشد. هر دو موتور فعال هستند. (برای درهای دو لنگه)</p>
	<p>اگر کلید دو از S5, OFF باشد. فقط موتور یک فعال خواهد بود. (برای درهای یک لنگه)</p>
	<p>در صورت استفاده از قفل الکتریکی کلید سه از S5, ON باشد.</p>
	<p>در صورت عدم استفاده از قفل الکتریکی کلید سه از S5, OFF باشد.</p>

مراحل راه اندازی و تنظیمات





SWING GATE OPERATOR

